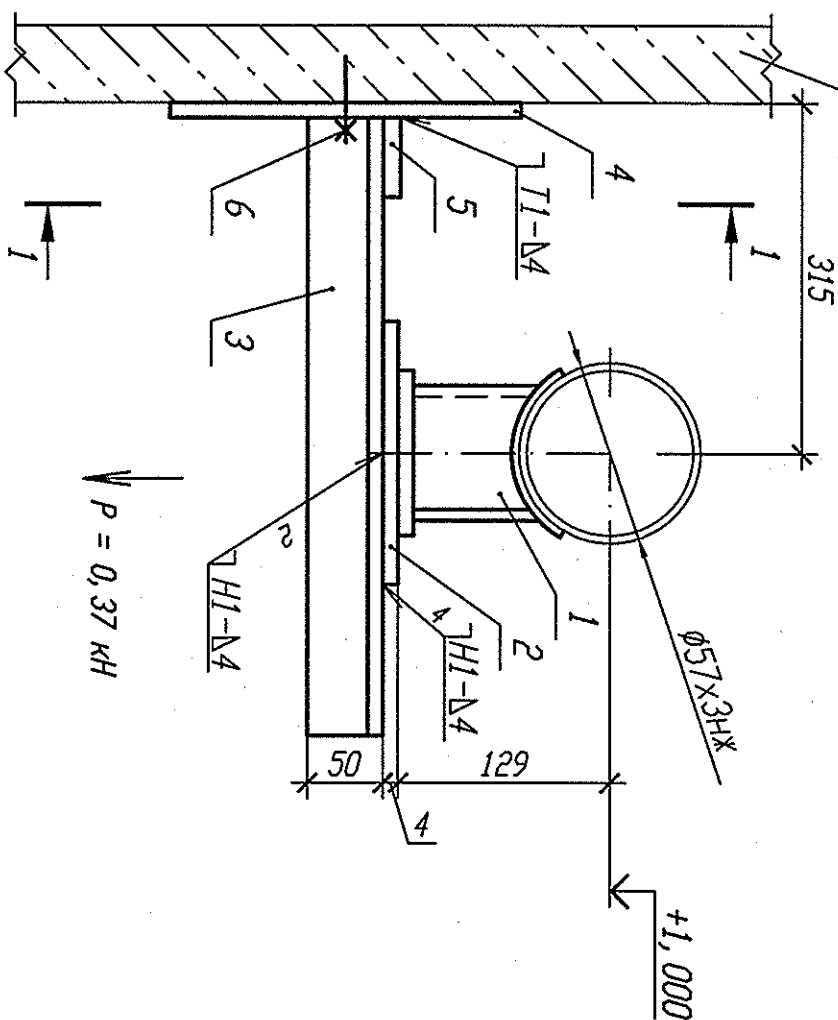


Смотри строительные чертежи

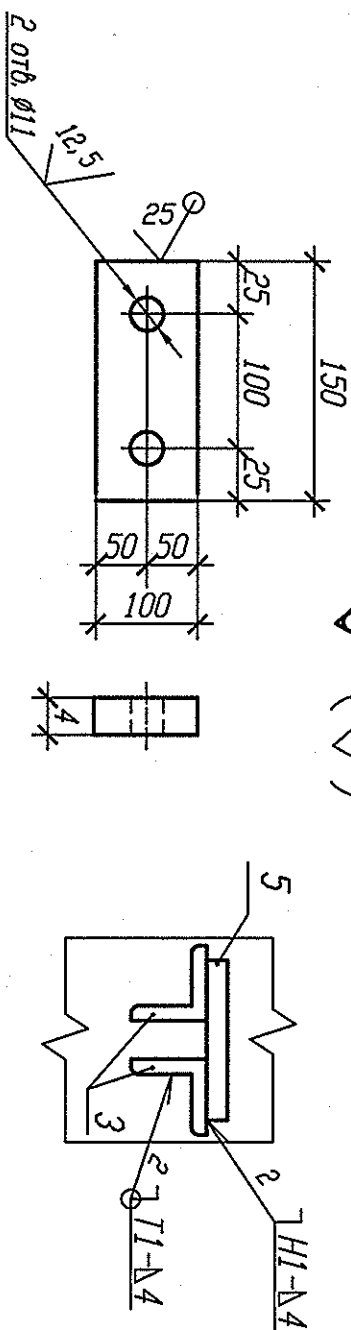
РЗ.00057.1.0.21



ДЕТАЛЬ ПОЗИЦИИ 4



РАЗРЕЗ 1-1



- 1 Приблизку опоры смотри ЭТ0111213.
- 2 Сборку производить по ГОСТ 5264-80.
- 3 Отметка трубопровода подлежит уточнению в соответствии с уклоном трубопровода.
- 4 Сборку опоры с трубопроводом производить по ОСТ 34-10-616-93.
- 5 Нагрузка на опору Р дана с учетом сейсмических воздействий.
- 6 Изготовить один комплект.

Спецификация

деталей

Поз. Обозначение	Наименование	Кол.	Материал	Масса, кг		Приме-чание
				ед.	общ.	
1 02 ОСТ 34-10-616-93	Опора 57к	1	Сборная	0,8	0,8	
2 ГОСТ 19903-74	Лист 6-ПН 4х60х120	1	Вет 3 ст 5 ГОСТ 14637-89	0,23	0,23	
3 ГОСТ 8509-93	Угелок 6 50х50х5 l=360	2	Вет 3 ст 5 ГОСТ 535-2005	1,36	2,72	
4 По настоящему чертежу ГОСТ 19903-74	Лист 6-ПН 4х100х150	1	Вет 3 ст 5 ГОСТ 14637-89	0,47	0,47	
5 ГОСТ 19903-74	Лист 6-ПН 4х100х100	1	Вет 3 ст 5 ГОСТ 14637-89	0,31	0,31	
6 ГОСТ 28778-90	БСР 10х100 93	2	Сборная	0,09	0,18	
ГОСТ 2246-70	Гребенка		СВ-04Х19Н11М3			
ГОСТ 9467-75	Электроды		УОНИИ 13/45			
Итого: 4,71						

Изм.	Ком. у.	Лист М. док.	Подп.	Дата	РЗ. Т011. 3012. 011. 01. 00. 023	Ростовская АЭС Блок 3	Ректорское отделение Негосударственная часть Трубопровода подстанции на подстанции Вс от Аксель-Турбо для снижения последствий для	Опора скользкая ЭТ0111090	ОАО "НИАЭП" 2013
Изм. 1к.	Матвеев	Матвеев	Матвеев	2013					
Проб. вед. инж.	Хук	Хук	Хук	2013					
Проб. нощ. гр.	Вереница	Вереница	Вереница	2013					
Н. контр.	Красновард	Красновард	Красновард	2013					
Инв. № подл. РЗ.00798.1.0.11 Лист 50					Стация	Лист	Листов	Р	1